

# 学びミュージアム in 沖縄 2025

大学個別相談&講義体験を  
同時開催!

保護者だけでの  
来場も歓迎!

## 7月15日(火) 16日(水)

### 沖縄コンベンションセンター

会場/展示棟・会議棟

時間/15:00-19:00

入場無料

## 沖縄県内最大

大学・短期大学だけの進学相談会!



## 琉球大学をはじめとする15の大学が 2日間で23コマの模擬講義・進学講演を実施!



各高校 ↔ 会場  
無料送迎バスの  
予約はお早めに!

※裏表紙の送迎バス申込書にご記入の上、進路指導室までお申し込みください。

詳細は随時高校にお知らせします。  
また、HPからこのチラシの印刷が  
可能です。

最新情報は  
HPでチェック!



X (旧Twitter) でも  
最新情報配信中!



企画に関するお問い合わせ

学びミュージアム in 沖縄 事務局

〒140-0014 東京都品川区大井1-27-9 クレセール大井町502  
TEL 03-6410-7300 E-mail info@simple-minds.jp

主催

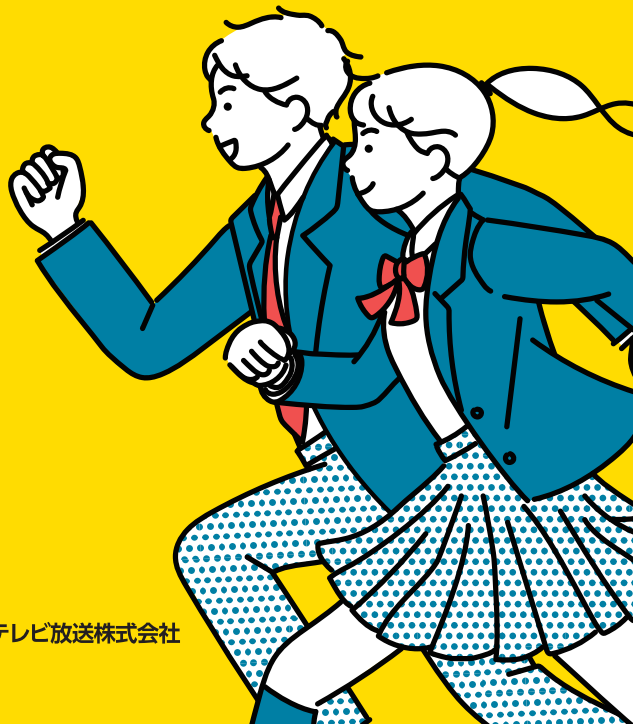
株式会社シンプル

企画・運営

夢おこしプロジェクト

後援

沖縄県教育委員会 / 沖縄県高等学校長協会 / 沖縄県高等学校PTA連合会 / 沖縄テレビ放送株式会社



PICK UP!

# 大学個別相談ブース

ここ1か所で**全国100以上の大学・短期大学**から直接話を聞くことができます。学べる内容や入試制度など、聞いてみたいことを事前に考えておきましょう。



※写真は2024年実施風景です。また、参加大学・参加内容につきましては、変更の可能性もございます。

## 個別相談ブース参加大学・短期大学一覧

### 国立大学

【茨城県】

筑波大学

【神奈川県】

横浜国立大学(講演対応)

【兵庫県】

神戸大学

【福岡県】

九州大学

【沖縄県】

琉球大学(講演対応)

城西国際大学

千葉工業大学

千葉商科大学

【東京都】

亜細亜大学

桜美林大学

國學院大學

国士舘大学

上智大学

専修大学

創価大学

玉川大学

### 公立大学

【秋田県】

国際教養大学(講演対応)

【沖縄県】

名桜大学

帝京大学

帝京大学短期大学

帝京短期大学

東海大学

東京経済大学

東京工芸大学

東京国際大学

東京農業大学

東京薬科大学

東邦大学

東洋大学

日本大学

日本歯科大学

法政大学

### 私立大学

【北海道】

北海道医療大学

【埼玉県】

駿河台大学

【千葉県】

江戸川大学

国際武道大学

明治大学

明治学院大学

立教大学

早稲田大学

【神奈川県】

神奈川大学

神奈川工科大学

鎌倉女子大学

鎌倉女子大学短期大学部

関東学院大学

相模女子大学

湘南工科大学

昭和音楽大学

昭和音楽大学短期大学部

鶴見大学

鶴見大学短期大学部

ビューティ&ウェルネス専門職大学

横浜薬科大学

【新潟県】

日本歯科大学新潟短期大学

【福井県】

福井工業大学

【岐阜県】

岐阜医療科学大学

岐阜女子大学

【愛知県】

愛知大学

愛知大学短期大学部

愛知学院大学

愛知学院大学短期大学部

中部大学

東海学園大学

名古屋外国語大学

名古屋学芸大学

名古屋学院大学

名古屋商科大学

日本福祉大学

名城大学

【京都府】

大谷大学

京都外国語大学

京都外国語短期大学

京都産業大学

京都女子大学

同志社女子大学

【大阪府】

大阪大谷大学

大阪学院大学

大阪学院大学短期大学部

大阪経済法科大学

大阪国際大学

大阪国際大学短期大学部

関西外国語大学

関西外国語大学短期大学部

関西福祉科学大学

関西女子短期大学

近畿大学

四天王寺大学

四天王寺大学短期大学部

【兵庫県】

神戸学院大学

兵庫大学

兵庫大学短期大学部

武庫川女子大学

流通科学大学

【岡山県】

美作大学

【広島県】

広島工業大学

広島国際大学

【山口県】

梅光学院大学

【徳島県】

四国大学

四国大学短期大学部

徳島文理大学

徳島文理大学短期大学部

【香川県】

四国学院大学

【愛媛県】

人間環境大学

【福岡県】

九州産業大学

九州産業大学造形短期大学部

福岡大学

【長崎県】

長崎国際大学

【熊本県】

熊本学園大学

【宮崎県】

九州医療科学大学

【沖縄県】

沖縄大学

沖縄キリスト教学院大学

沖縄キリスト教短期大学

沖縄国際大学

### 省庁大学校

防衛大学校

防衛医科大学校

## 資料参加大学・短期大学一覧

### 国立大学

東京大学

名古屋工業大学

京都大学

奈良女子大学

岡山大学

広島大学

九州工業大学

長崎大学

鹿児島大学

### 公立大学

公立千歳科学技術大学

大阪公立大学

神戸市外国語大学

兵庫県立大学

### 私立大学

自治医科大学

工学院大学

津田塾大学

大阪芸術大学 通信教育部

神戸松蔭大学

九州国際大学

長崎外国語大学

## ハンドブック配布!

学びミュージアムのハンドブックをぜひご活用ください。往復無料送迎バスをお申し込みの高校には先行配布いたします!

※写真はイメージです。



## 奨学金相談ブース & 住まいの相談ブース

「奨学金相談ブース」では、進学にかかるお金の疑問をプロがわかりやすく解決します！  
「住まいの相談ブース」では、物件の決め方や費用などについて相談できます。保護者の方からも好評の相談ブースです。



## 進学相談ブースで「2024年度入試結果資料」をチェックしよう！

当日、会場内進学相談ブースでは進学の相談はもちろん全国私立大学（約350校）の「総合型選抜入試」「学校推薦型選抜入試」について出題傾向・選考方法・面談形式等の貴重な情報が閲覧可能です！



## 模擬講義・進学講演

模擬講義では、ひと足早く大学の学びを体験！  
進学講演では、大学での学びや入試制度、学生生活などについて解説します。  
受験対策講座も開講予定！



※写真はいずれも2024年実施風景です。

### 模擬講義・進学講演 タイムテーブル

#### 7月15日(火)

区分	時間	会場		
		A会場	B会場	C会場
第1講	16:00	九州大学 15-1-A	国際武道大学 15-1-B	北九州予備校 15-1-C
	16:30			
第2講	16:40	琉球大学 15-2-A	北海道医療大学 15-2-B	国際教養大学 (オンライン) 15-2-C
	17:10			
第3講	17:20	神戸大学 15-3-A	法政大学 15-3-B	近畿大学 15-3-C
	17:50			
第4講	18:00	琉球大学 15-4-A	明治大学 15-4-B	千葉工業大学 15-4-C
	18:30			

#### 7月16日(水)

区分	時間	会場		
		A会場	B会場	C会場
第1講	16:00	神戸大学 16-1-A	法政大学 16-1-B	横浜国立大学 (オンライン) 16-1-C
	16:30			
第2講	16:40	琉球大学 16-2-A	上智大学 16-2-B	千葉工業大学 16-2-C
	17:10			
第3講	17:20	九州大学 16-3-A	東京工芸大学 16-3-B	立教大学 16-3-C
	17:50			
第4講	18:00	琉球大学 16-4-A	明治大学 16-4-B	筑波大学 16-4-C
	18:30			

### 無料往復送迎バス&模擬講義・進学講演 申込書 ※申込締切 6月20日(金)

希望される場合は、下記の申込書にご記入いただき、切り取りのうえ進路指導または担任の先生へご提出ください。

●無料往復送迎バスについて  
利用希望日に✓を入れてください。

●模擬講義・進学講演について  
予約希望の場合は□に✓を入れ、上記のタイムテーブルから希望のコードをご記入ください。

ご利用希望日	<input type="checkbox"/> 7月15日(火) <input type="checkbox"/> 7月16日(水)	<input type="checkbox"/> 予約する	第1希望	第2希望	
学年	年	クラス	組	学籍番号	氏名

# 模擬講義・進学講演 内容紹介

## 九州大学

7/15 7/16

### 九州大学の魅力満載! ～入試から学生生活まで～

九州大学は、福岡県福岡市に所在する国立大学で指定国立大学にも選ばれています。本講義では九州大学について気軽に知りたい方を対象に、「受験生向けサイト」の紹介をはじめ、大学の魅力や学びの特色、学部入試の概要、学生生活、卒業後の進路などについてアドミッションセンターの教員がわかりやすく解説いたします。

## 琉球大学

7/15 7/16

### 琉大と、琉大の研究を紹介します

琉球大学は亜熱帯の自然環境と琉球・沖縄の風土と歴史、文化を背景に持つ総合大学です。琉球大学はそもそもどんな大学?どんな教育や研究が行われているの?どんな学部があるの?今年の入試は?などなど、琉球大学の「実際のところ」をお話しします。

## 神戸大学

7/15 7/16

### 神戸大学の特色と魅力

大学の概要、最近の研究成果、教育への取り組み等についてお話しします。充実した教育・研究体制や明るく穏やかなキャンパスの雰囲気など、神戸大学には独自の魅力がたくさんあります。神戸大学に入学を考えている方はもちろん、受験を悩んでいる方もぜひお気軽にご参加ください。

## 国際武道大学

7/15 7/16

### 選手を支えるスポーツトレーナーの役割

スポーツ選手がパフォーマンスを発揮するためには、日々のトレーニングやコンディショニングが重要であり、スポーツトレーナーはそれらを影で支える存在です。本講義はアスリートのケガ予防やパフォーマンス発揮に必要な、その場で出来る簡単なメディカルチェックを行い、それらを通じてスポーツトレーナーの役割に触れる機会とします。

## 北海道医療大学

7/15 7/16

### 多職種連携とは ～チーム医療ができること～

人々の価値観・ニーズの多様性が変化したことにより医療・福祉サービスも患者中心へと変わりました。この講義では医療従事者がどのようにチーム医療へ貢献しているかを薬剤師の仕事の例にあげて解説します。また医療系総合大学である本学の多職種連携教育への取り組みも紹介します。

## 法政大学

7/15 7/16

### 学部を超えた多様な学びと入試制度

本学の魅力は、学部という枠を超えた自由な学びと、多様な学生一人ひとりに合わせた入試制度です。この相談会では、特色ある各学部の学びはもちろん、学部横断的なプログラムや、自分に最適な入試方法について詳しくご案内します。法政大学で、可能性を最大限に広げる学びを見つけませんか?

## 北九州予備校

7/15 7/16

### 大学進学を目指す生徒さんへ 『合格までの最短距離を走ろう!』

今日、この場に大学の情報を求めて来た皆さんが次に考える事はきっと「大学受験」。7ヶ月後に受験を迎える高校3年生も、1～2年後に受験を迎える高校1・2年生も、大学受験を意識したその時から始まる。そもそも大学入試とはどのようなものなのか。志望校合格までの最短距離を走るために必要な事は何か。本日はお話ししたい皆さんに大公開します!!

## 国際教養大学 (オンライン)

7/15 7/16

### 「英語を学ぶ」から「英語で学ぶ」へ ～グローバル・リーダーになるために

全て英語の少人数授業、1年間の寮生活義務、1年間の留学必須、24時間開館の眠らない図書館。国際教養大学にはグローバル・リーダーになるための環境が揃っています。その魅力を皆さんにコンパクトにお伝えします。

## 近畿大学

7/15 7/16

### 近畿大学まるわかり講座

今年で100周年を迎える近畿大学!その近畿大学の学びや研究、就職状況や入試情報などまとめました。高校3年生だけでなく、1年生や2年生、保護者の方もご参加いただけます。

## 千葉工業大学

7/15 7/16

### DXとは何か? ～GAFAMの次の時代～

DX・Web3.0・ブロックチェーン・メタバース・NFT・Chat GPTなど、世の中のデジタル技術・情報技術は日々進化しています。最近ニュースや雑誌等でよく目にするこれらの技術は、数年後、私たちの生活を大きく変えます。「聞いたことある」から「理解している」にアップデートできるよう、分かりやすく説明します。

## 上智大学

7/15 7/16

### グローバルな学修環境で個性を磨く

社会のグローバル化やデジタル化が加速する中、大学で磨くべき個性とは何か。「他者のために、他者とともに」を教育精神に掲げる上智大学のグローバルな学修環境を紹介しつつ、東京都心の大学で学ぶ意義についてお話しします。また、上智大学の入試制度についてもご紹介いたします。

## 東京工芸大学

7/15 7/16

### 建築士と建築家

建築は建物を造りながら、まちづくりや歴史や文化の保存、さらには企業のブランディングまで手がけることができます。建築士/家として活動する教員が実務の経験を交えながら、建築学を勉強した先に広がる世界について紹介いたします。

## 横浜国立大学 (オンライン)

7/15 7/16

### 横浜国立大学の特徴と入試のポイント

横浜国立大学は、横浜市の中心部に近い緑豊かなキャンパスに、文系・理系の5学部が集まり、人文・社会系学部と理工系学部が融合した教育を行っています。学部入学生は全国から集まり、外国人留学生も多く在籍しています。学部の教育内容や入試情報などを、分かりやすく説明します。

## 立教大学

7/15 7/16

### 時代の半歩先へ、 立教大学の英語入試改革

立教大学は「21世紀の社会をリードするグローバルリーダー育成」を目標に掲げ、英語4技能に秀でた学生の入学を促進し、教育を展開していきます。そのため大学入試において民間の英語資格・検定試験を全面的に導入した入試制度の詳細について説明をします。

## 筑波大学

7/15 7/16

### コンピュータで拓く化学の世界

目に見えないほど小さな原子や分子ミクロの世界を見るために欠かせないのがコンピュータの力です。この授業では、最新の量子コンピュータにも触れながら、分子の動きをアニメのようにシミュレーションし、このようなシミュレーションが新しい薬や素材づくりにどう役立つかを体験的に学びます。

## 明治大学

7/15 7/16

### 都心に進学する メリットってあるんですか?

明治大学の特長に触れながら、多くの学生が経験する就職活動及びスケジュールについて、都心での就職活動のメリットについてお話しします。将来を考えるきっかけにもなる明治大学独自のキャリア形成支援プログラムについてもご紹介いたします。

Q

模擬講義や進学講演は  
予約しないと入れない?

A

予約申込が優先されますが  
空きがあれば当日先着順で受け付けます

高校～会場間の往復送迎バスの事前申込がなされていることを前提に、滞在する間に受講可能な講義・講演への先行予約が可能となっています。席数には限りがありますので、高校単位での予約申込順に受け付け、定員になり次第締め切ります。空きがあれば当日会場にて開場時刻より先着順で受け付けます。講義・講演および往復送迎バスについては進路指導室までお問い合わせください。